

ЗАСЛУЖАНЫ КАЛЕКТЫЎ РЭСПУБЛІКІ БЕЛАРУСЬ



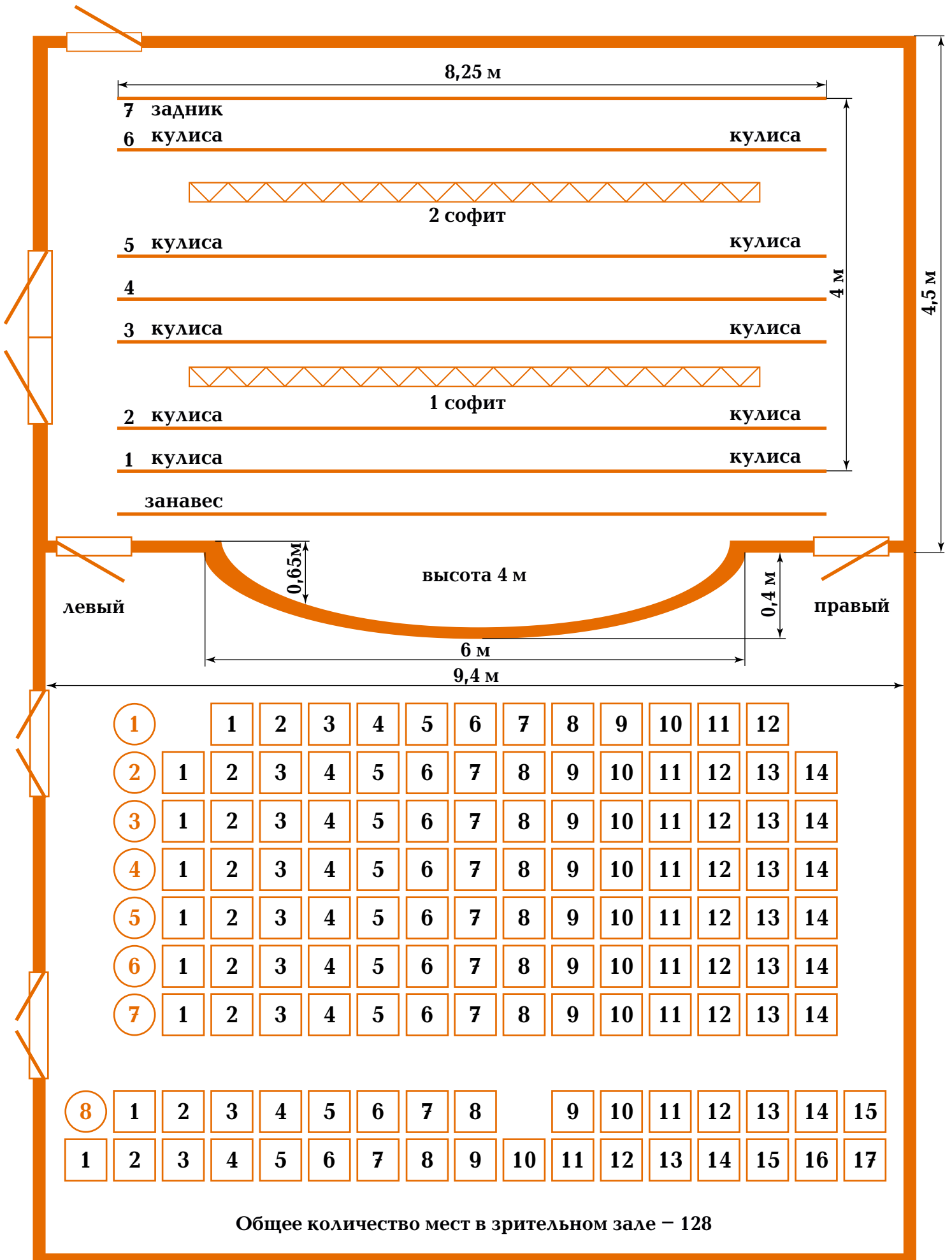
БЕЛАРУСКІ ТЭАТР  
"ЛЯЛЬКА"

**ПАРАМЕТРЫ  
ТЕАТРАЛЬНОЙ СЦЕНЫ**

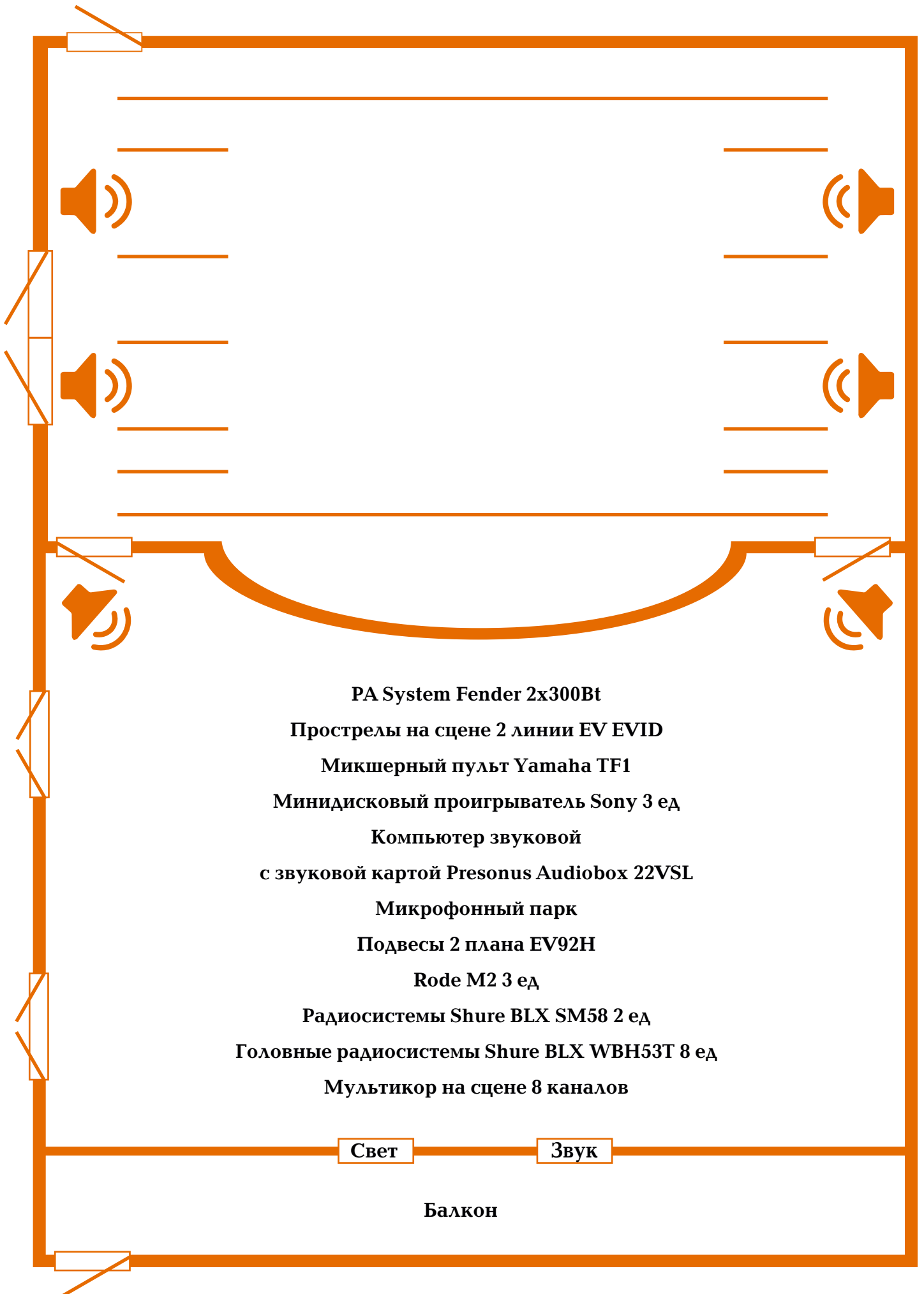


[www.lialka.by](http://www.lialka.by)

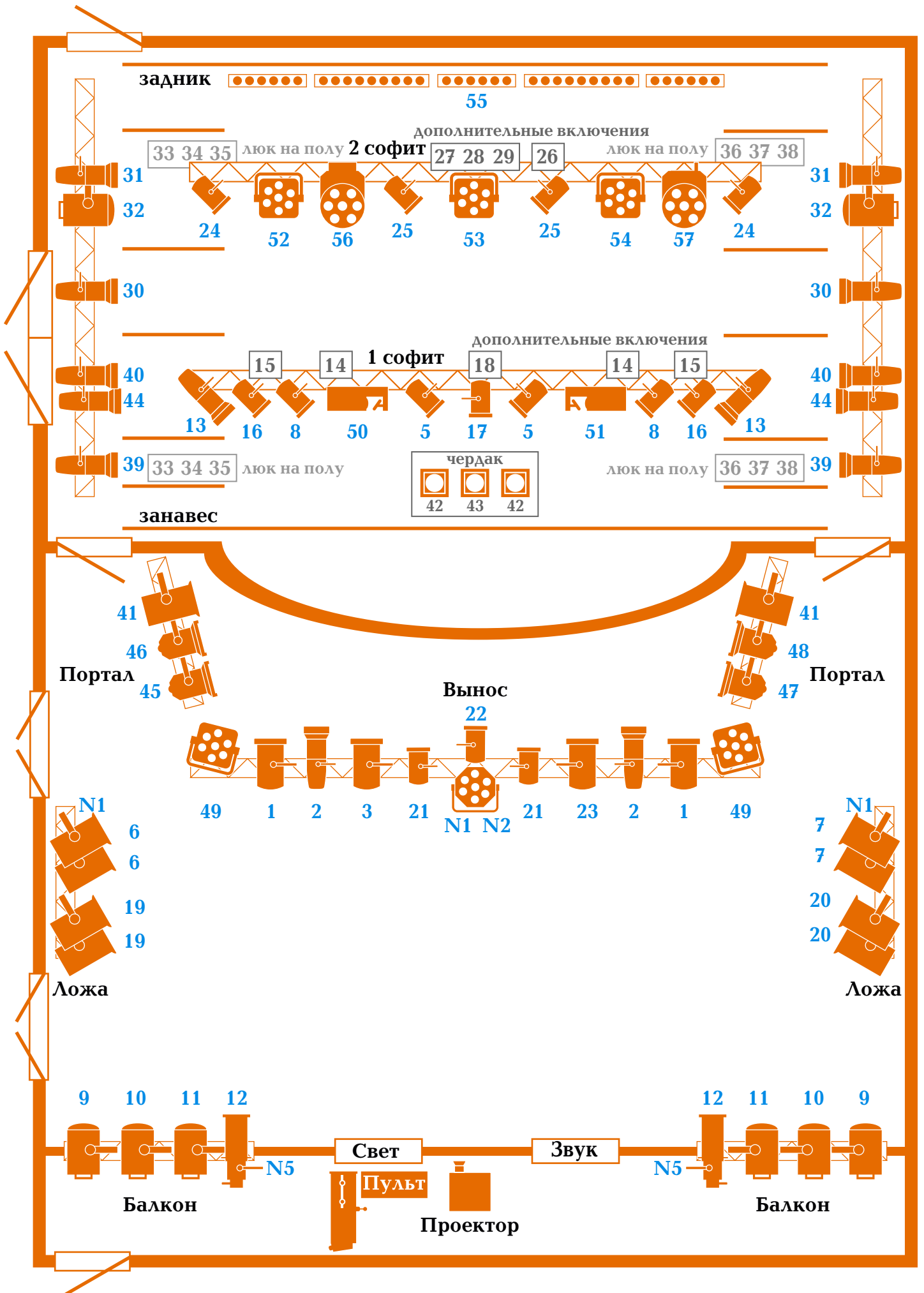
# РАЗМЕРЫ СЦЕНЫ И СХЕМА ЗАЛА



# ЗВУКОВОЕ ОБОРУДОВАНИЕ



# СВЕТОТЕХНИЧЕСКОЕ ОБОРУДОВАНИЕ



# СВЕТОТЕХНИЧЕСКОЕ ОБОРУДОВАНИЕ

49, 52, 53, 54



**LED 5 in 1 Led Mini Par**  
(RGBAW) (заливка фронт)

56, 57



**LED zoom beam wash**  
(19pcs 15w BGBW 4-in-1)

55



**LED WALL WASHER LIGHT**  
(заливка задника)

50, 51



**Phoenix**  
(PHB003 120W LED SCANNER)

N1



**LED FLAT PAR LIGHT**  
(УФ)



**LED FOLLOWSPOT 120ST**  
(CHAOVET) (прибор следящего света)

2, 13, 30, 31, 39, 40, 44



**ETC SOURCE FOUR JR ZOOM 25-50**

12



**XLine Light D PROFILE LIGHT**  
(прожектор профильный 575-750w)

45, 46, 47, 48



**Multi Par 575w (HPL)**

1, 3, 23



**RAMA PC**  
(Philips Selecon)

5, 8, 16, 17, 21, 22 24, 25



**Acclaim PC**  
(Philips Selecon)

6, 7, 19, 20, 41



**TEATRE SPOT 1000w**

9, 32



**ПТС 1000w**

42, 43



**VEB NARVA**  
(24/200)

N1, N2, N5

**Прямое включение**

**Пульт** ETC Element 40

**Проектор** Optoma DLP

**Туман** Hazer PHJ031

**Дым** Fog Storm 700

**Пузыри** Antari Bubble Machine B-100