

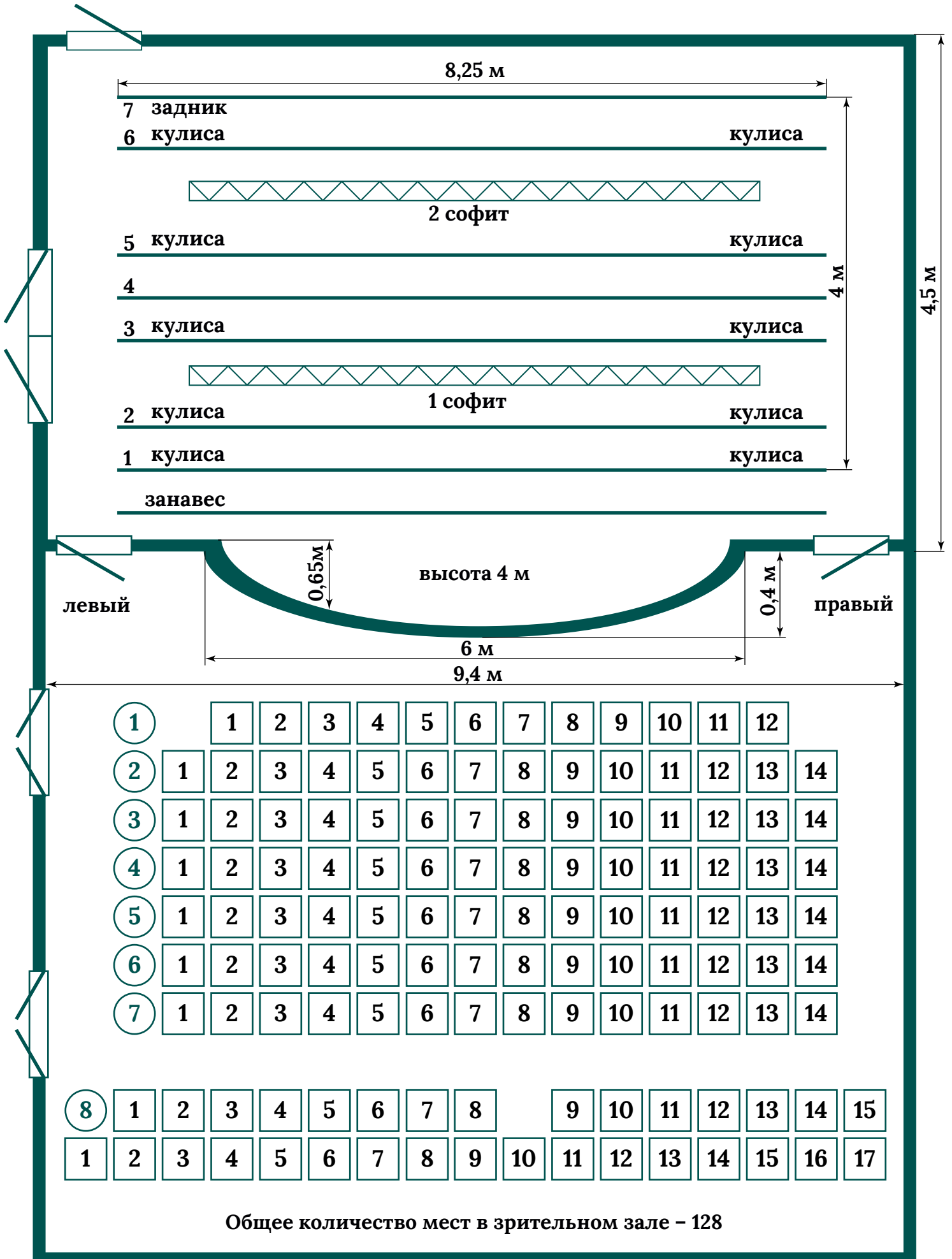
ЗАСЛУЖАНЫ КАЛЕКТЫЎ РЭСПУБЛІКІ БЕЛАРУСЬ



**ПАРАМЕТРЫ
ТЕАТРАЛЬНОЙ СЦЕНЫ**



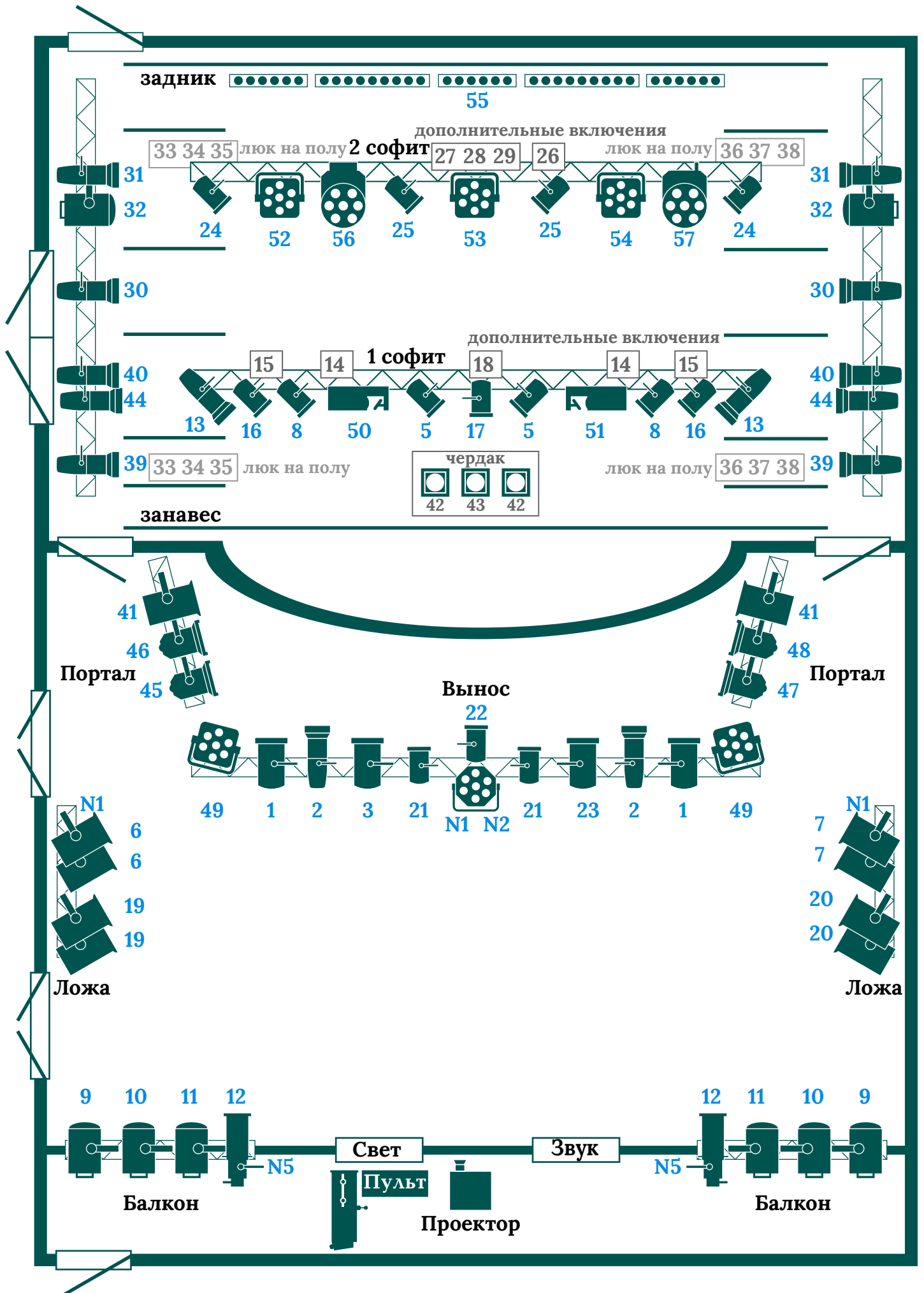
РАЗМЕРЫ СЦЕНЫ И СХЕМА ЗАЛА



ЗВУКОВОЕ ОБОРУДОВАНИЕ



СВЕТОТЕХНИЧЕСКОЕ ОБОРУДОВАНИЕ



СВЕТОТЕХНИЧЕСКОЕ ОБОРУДОВАНИЕ

49, 52, 53, 54



LED 5 in 1 Led Mini Par
(RGBAW) (заливка фронт)

56, 57



LED zoom beam wash
(19pcs 15w BGBW 4-in-1)

55



LED WALL WASHER LIGHT
(заливка задника)

50, 51



Phoenix
(PHB003 120W LED SCANNER)

N1



LED FLAT PAR LIGHT
(УФ)



LED FOLLOWSPOT 120ST
(CHAOVET) (прибор следящего света)

2, 13, 30, 31, 39, 40, 44



ETC SOURCE FOUR JR ZOOM 25-50

12



XLine Light D PROFILE LIGHT
(прожектор профильный 575-750w)

45, 46, 47, 48



Multi Par 575w (HPL)

1, 3, 23



RAMA PC
(Philips Selecon)

5, 8, 16, 17, 21, 22 24, 25



Acclaim PC
(Philips Selecon)

6, 7, 19, 20, 41



TEATRE SPOT 1000w

9, 32



ПТС 1000w

42, 43



VEB NARVA
(24/200)

N1, N2, N5

Прямое включение

| | |
|-----------------|------------------------------------|
| Пульт | ETC Element 40 |
| Проектор | Optoma DLP |
| Туман | Hazer PHJ031 |
| Дым | Fog Storm 700 |
| Пузыри | Antari Bubble Machine B-100 |